

Основни резултати от оценката на ефективността и устойчивостта на Оперативна програма „Инициатива за малки и средни предприятия“

Информационно събитие за представяне на резултатите от оценката на приноса на подкрепата от ЕСИФ за постигане на целите на Оперативна програма „Инициатива за малки и средни предприятия“ 2014-2020

13.07.2023 г.



ЕВРОПЕЙСКИ СЪЮЗ
ЕВРОПЕЙСКИ ФОНД
ЗА РЕГИОНАЛНО РАЗВИТИЕ



ОПЕРАТИВНА ПРОГРАМА
ИНИЦИАТИВА ЗА
МАЛКИ И СРЕДНИ ПРЕДПРИЯТИЯ



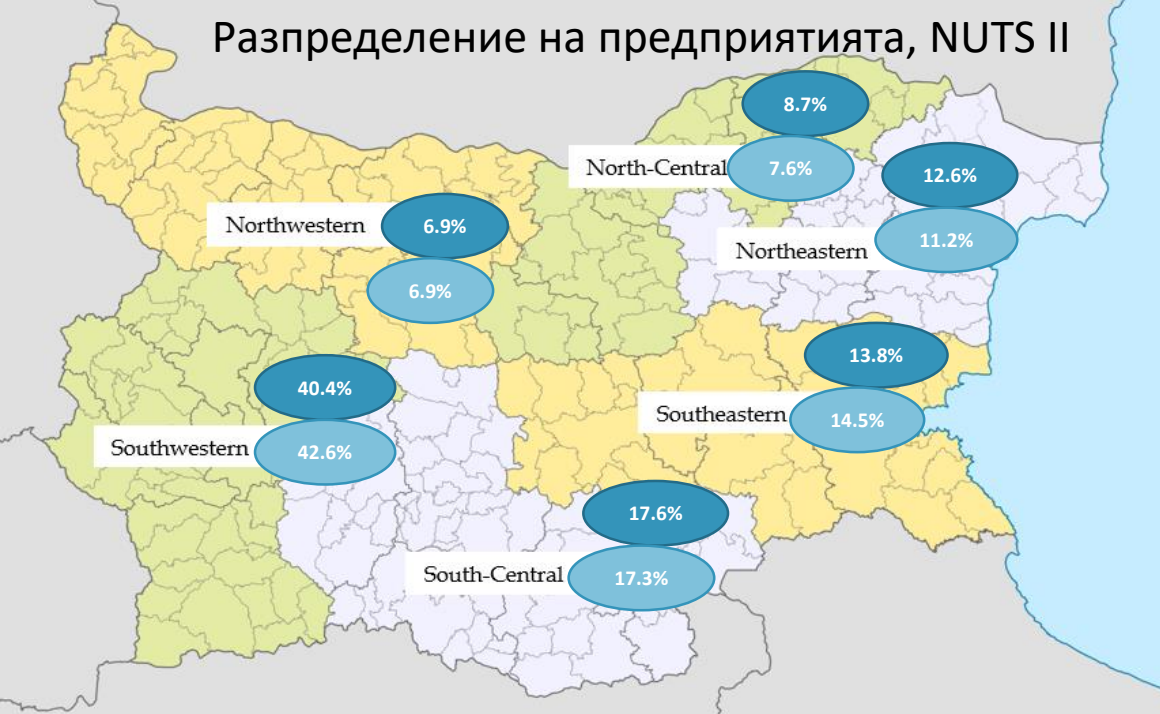
ОПЕРАТИВНА ПРОГРАМА
ИНОВАЦИИ И
КОНКУРЕНТОСПОСОБНОСТ



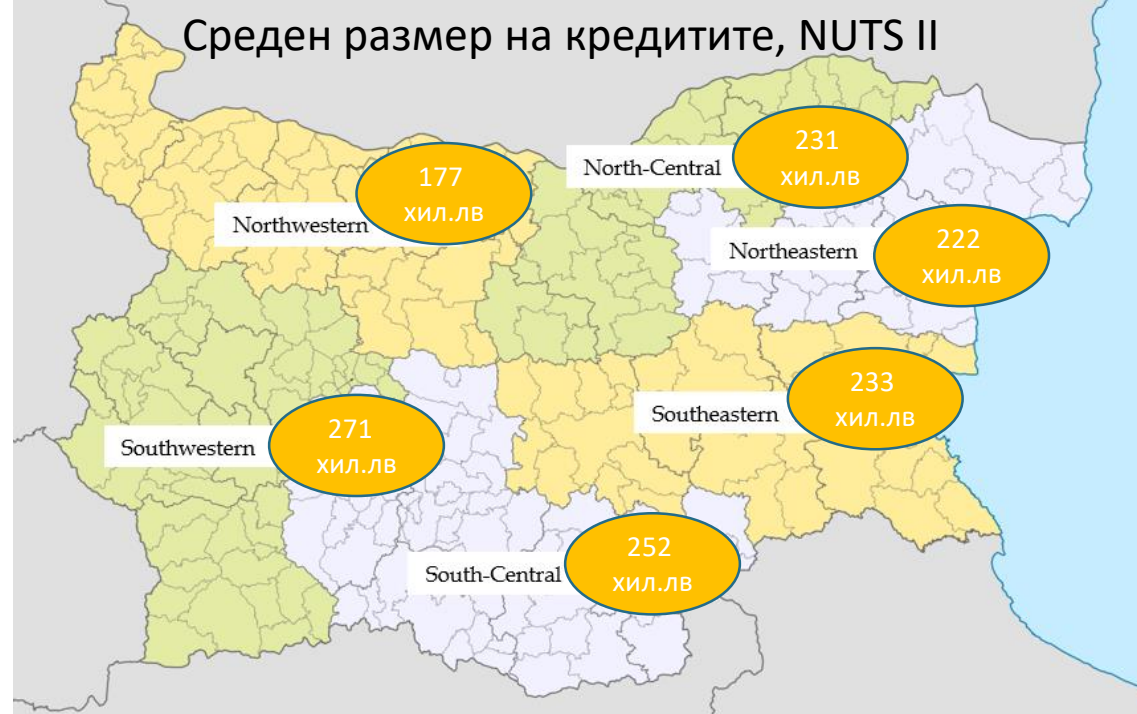
Съдържание

- Регионално и секторно разпределение на подкрепата; размер на подкрепените предприятия
- Банковият сектор в България по данни на БНБ: брой кредити, отпуснати на нефинансови предприятия, 2006-2023 г.
- Бизнес представяне на подкрепените предприятия и контролна група МСП
 - Приходи и печалба
 - Заетост и разходи за персонал
 - Изменение в активите
 - Новостартиращи предприятия
- Ефекти на помощта в зависимост от големината на предприятията
- Гледната точка на предприемачите/бизнес ръководителите относно ползата от подкрепата

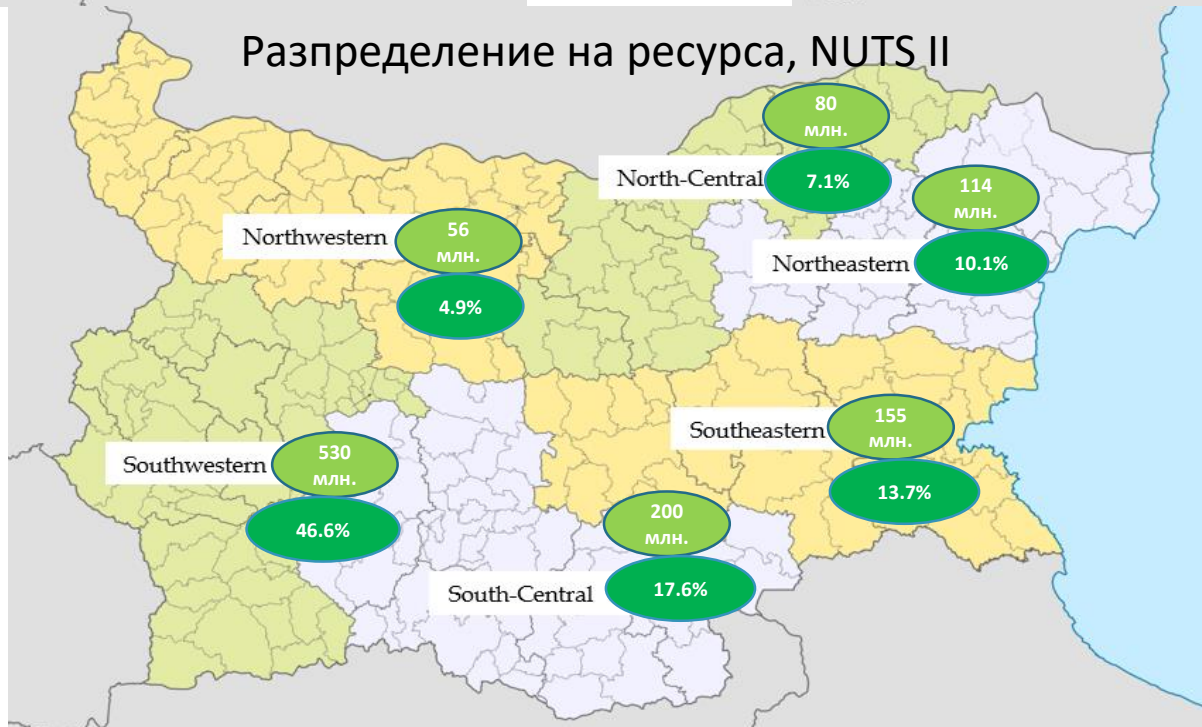
Разпределение на предприятията, NUTS II



Среден размер на кредитите, NUTS II



Разпределение на ресурса, NUTS II



Процент предприятия в региона от всички предприятия в страната, 2021



Предприятия в региона, получили помощ по ОПИМСП като дял от всички предприятия, получили помощ по ОПИМСП



Среден размер на отпуснатите кредити (в лева)



Обща стойност на отпуснатите кредити в региона (млн.лв.)



Дял на кредитния ресурс отпуснат на фирми в региона, %



Секторно разпределение на подкрепата

		Всички предприятия в страната (2020)	Предприятия, получили помощ по ОПИМСП	Обем, млн. евро	Дял, %
A	Селско, горско и рибно стопанство		0.6%	1.0	0.2%
B	Добивна промишленост	0.1%	0.3%	1.8	0.3%
C	Преработваща промишленост	7.5%	18.1%	137.0	24.1%
D	Производство и разпределение на електрическа и топлинна енергия и на газообразни горива	0.5%	0.3%	3.6	0.6%
E	Доставяне на води; канализационни услуги, управление на отпадъци и възстановяване	0.2%	0.3%	0.8	0.1%
F	Строителство	5.3%	7.3%	43.9	7.7%
G	Търговия; ремонт на автомобили и мотоциклети	34.5%	44.3%	255.6	45.0%
H	Транспорт, складиране и пощи	5.6%	11.5%	35.6	6.3%
I	Хотелиерство и ресторантьорство	6.3%	3.9%	14.7	2.6%
J	Създаване и разпространение на информация и творчески продукти; далекосъобщения	3.8%	2.6%	16.1	2.8%
K	Финансови и застрахователни дейности	1.1%	0.3%	2.3	0.4%
L	Операции с недвижими имоти	6.1%	0.7%	5.5	1.0%
M	Професионални дейности и научни изследвания	11.6%	3.5%	17.0	3.0%
N	Административни и спомагателни дейности	2.9%	1.8%	12.3	2.2%
P	Образование	1.0%	0.3%	3.6	0.6%
Q	Хуманно здравеопазване и социална работа	3.5%	1.8%	10.4	1.8%
R	Култура, спорт и развлечения	1.4%	0.8%	1.7	0.3%
S	Други дейности	8.5%	1.7%	5.3	0.9%

Източник: Данни за предприятията в страната: НСИ, годишни данни за бизнес демография по икономически дейности; данни за получените подкрепа предприятия: ЕИФ

Предоставена подкрепа по размер на предприятията

Размер на подкрепените предприятия	Крайни получатели		Структура на МСП, 2020 г.
	Брой	%	%
0-9 наети лица (микро)	2 044	51.5%	92.1%
10-49 наети лица (малко)	1 528	38.5%	6.4%
50-149 наети лица (средно)	321	8.1%	1.2%
150-249 наети лица (средно)	73	1.8%	
250-499 наети лица (голямо)	1	0.0%	0.2%

Източник: Данни за крайни получатели: ЕИФ, данни за предприятията в страната: НСИ: Основни икономически показатели по структурна бизнес статистика, по групи предприятия според броя на заетите лица



ЕВРОПЕЙСКИ СЪЮЗ
ЕВРОПЕЙСКИ ФОНД
ЗА РЕГИОНАЛНО РАЗВИТИЕ

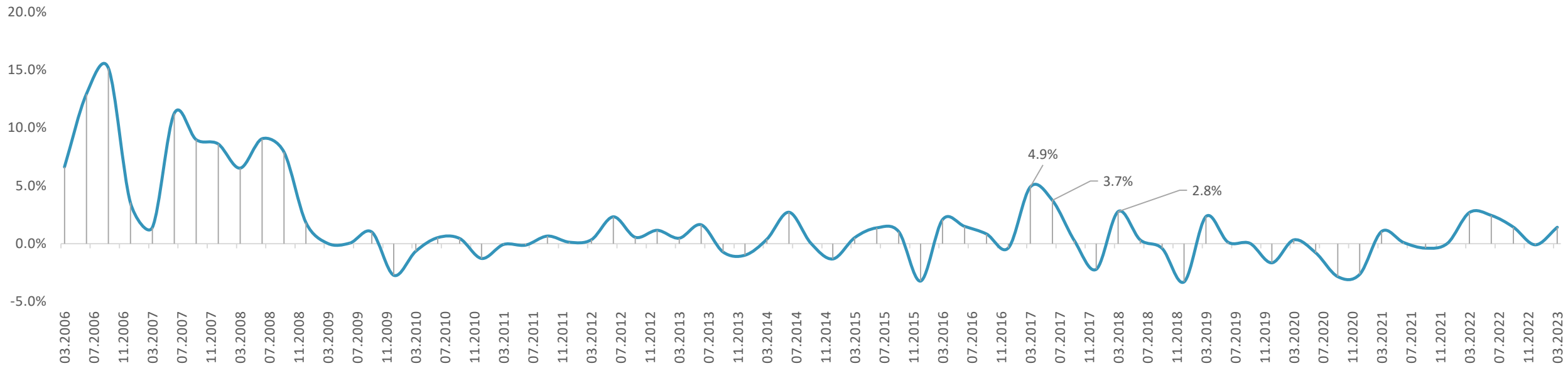


ОПЕРАТИВНА ПРОГРАМА
ИНИЦИАТИВА ЗА
МАЛКИ И СРЕДНИ ПРЕДПРИЯТИЯ

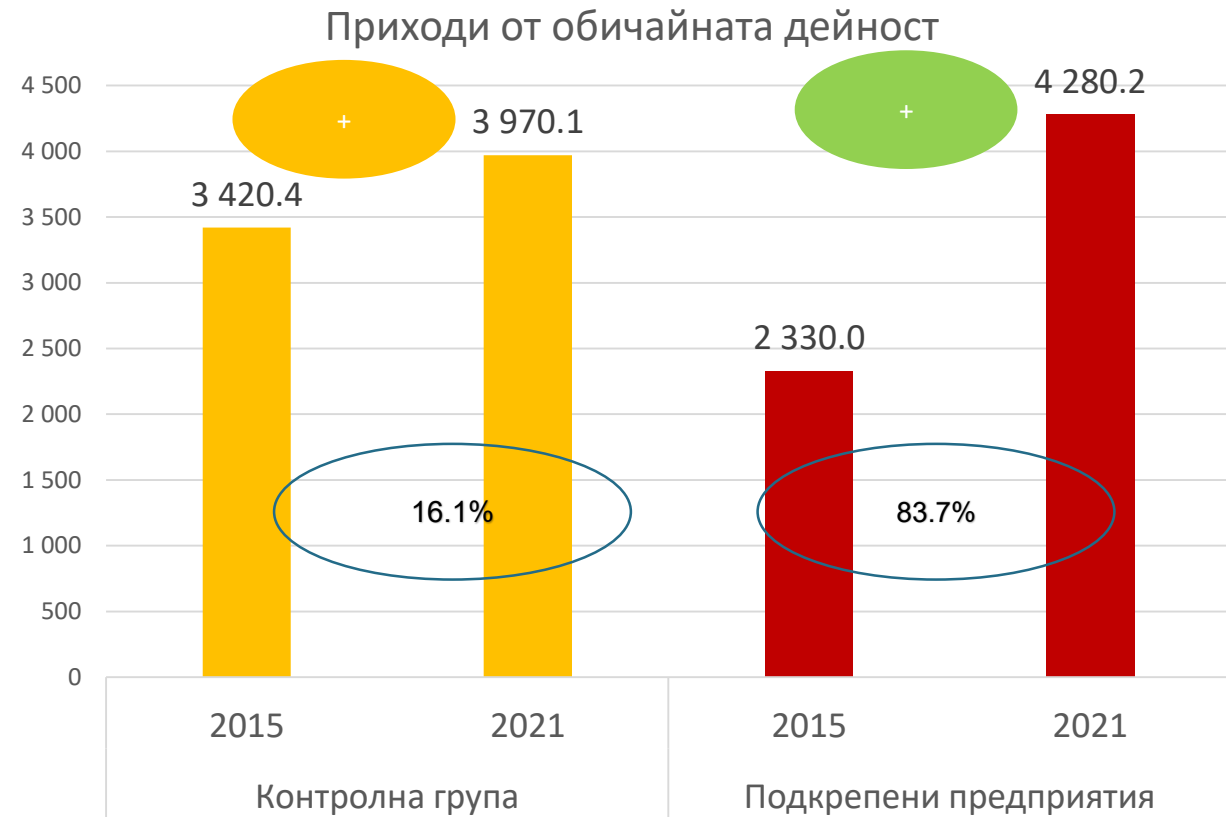
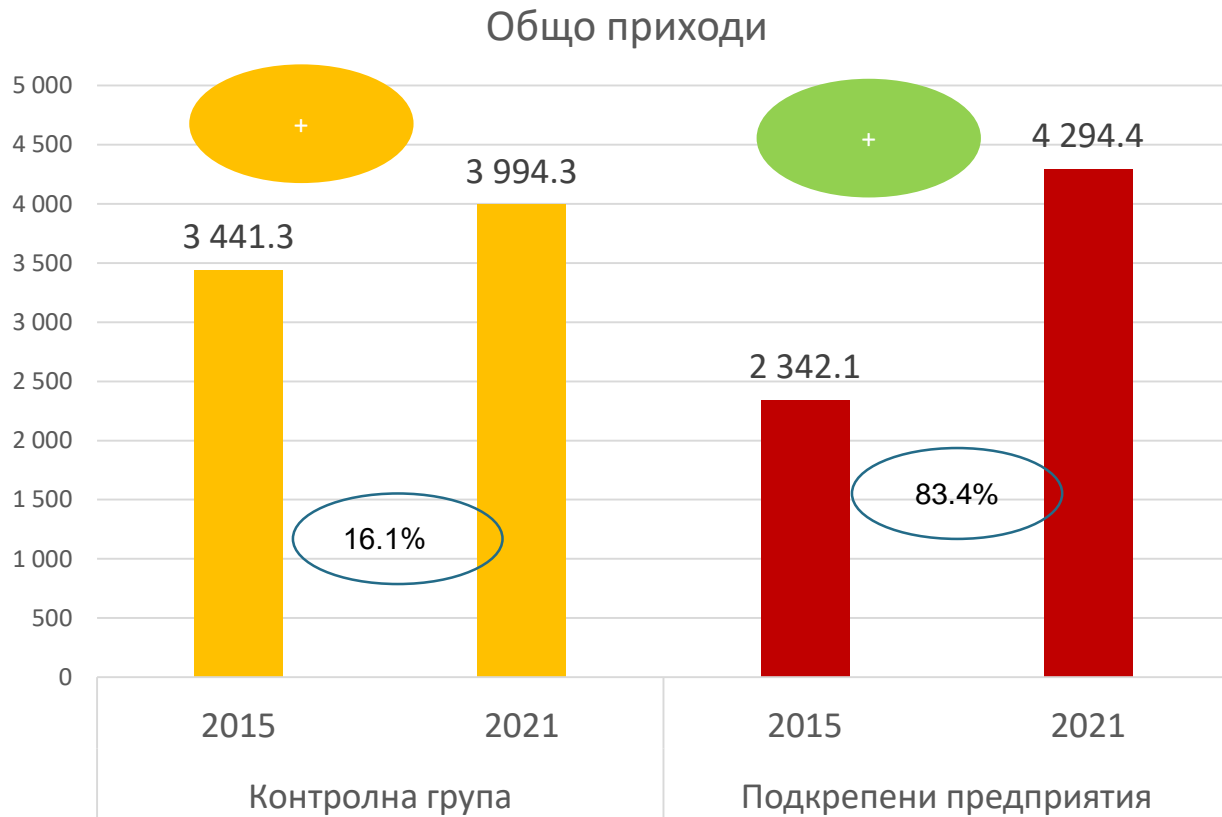


ОПЕРАТИВНА ПРОГРАМА
ИНОВАЦИИ И
КОНКУРЕНТОСПОСОБНОСТ

Брой кредити, отпуснати на нефинансовите предприятия, изменение спрямо предходното тримесечие

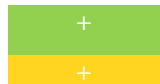


Изменение в приходите при подкрепените предприятия и контролна група МСП



ЛЕГЕНДА:

ЗНАЧИТЕЛЕН РЪСТ (НАД 75%)



УМЕРЕН РЪСТ (ПОД 20%)

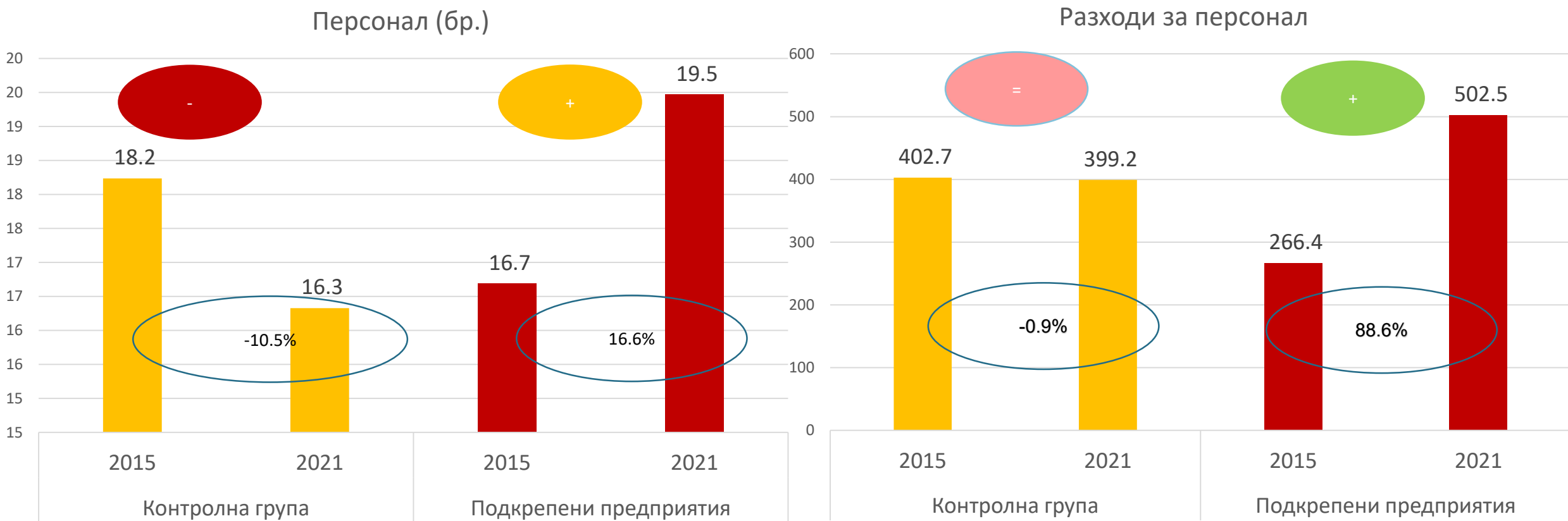
НЕЗНАЧИТЕЛНА ПРОМЯНА (МЕЖДУ -1% И +1%)



СПАД ЗА ПЕРИОДА

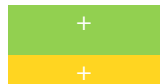
Източник: Собствени изчисления

Изменение в заетостта и разходите за персонал при подкрепените предприятия и контролна група МСП



ЛЕГЕНДА:

ЗНАЧИТЕЛЕН РЪСТ (НАД 75%)



УМЕРЕН РЪСТ (ПОД 20%)



НЕЗНАЧИТЕЛНА ПРОМЯНА (МЕЖДУ -1% И +1%)

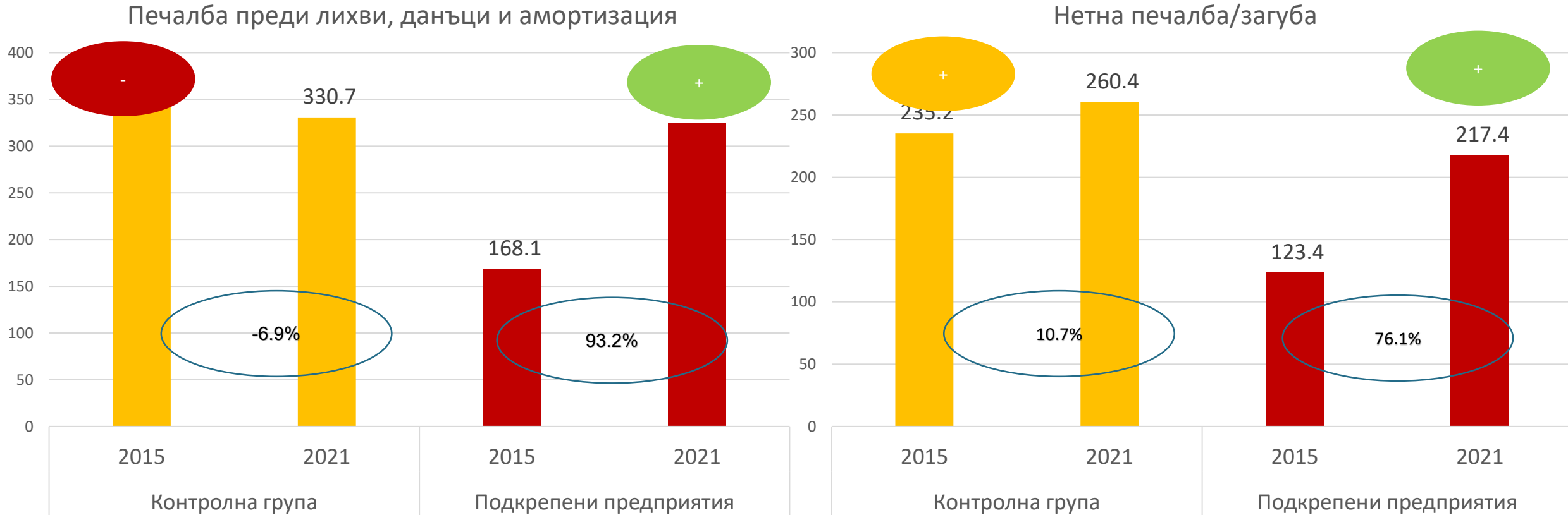


СПАД ЗА ПЕРИОДА



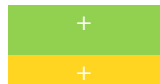
Източник: Собствени изчисления

Изменение в печалбата при подкрепените предприятия и контролна група МСП



ЛЕГЕНДА:

ЗНАЧИТЕЛЕН РЪСТ (НАД 75%)



УМЕРЕН РЪСТ (ПОД 20%)



НЕЗНАЧИТЕЛНА ПРОМЯНА (МЕЖДУ -1% И +1%)

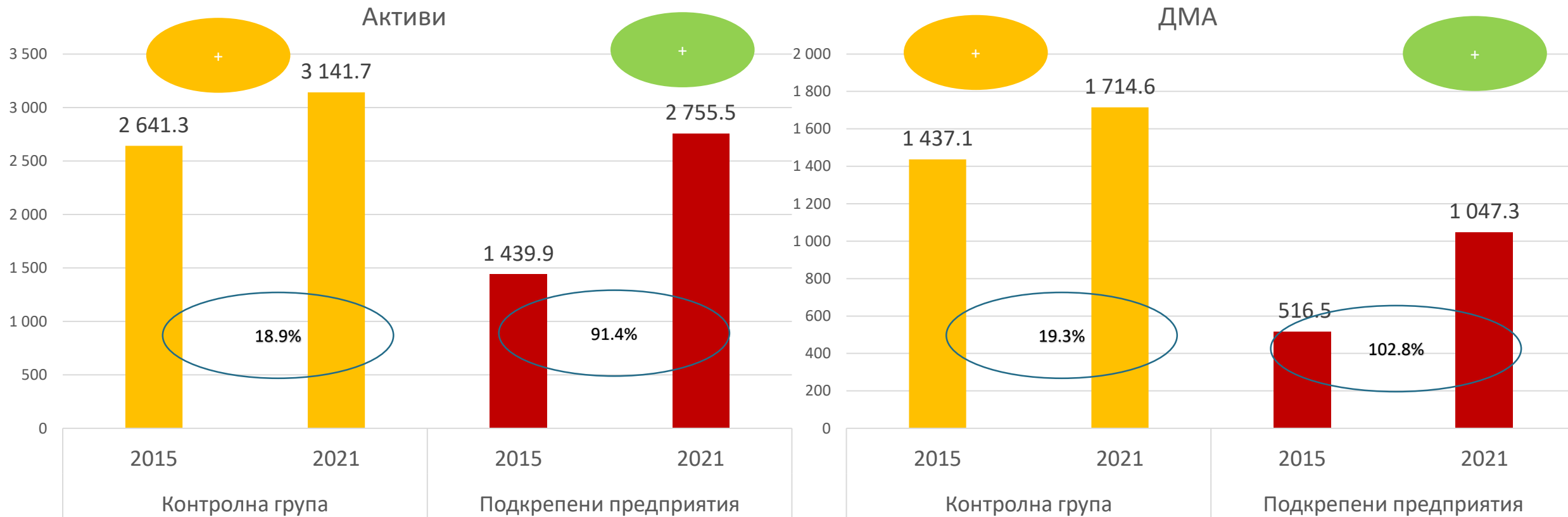


СПАД ЗА ПЕРИОДА



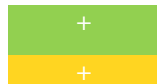
Източник: Собствени изчисления

Изменение в активите при подкрепените предприятия и контролна група МСП



ЛЕГЕНДА:

ЗНАЧИТЕЛЕН РЪСТ (НАД 75%)



УМЕРЕН РЪСТ (ПОД 20%)

НЕЗНАЧИТЕЛНА ПРОМЯНА (МЕЖДУ -1% И +1%)



СПАД ЗА ПЕРИОДА

Източник: Собствени изчисления

Приходи и разходи на новостартиращите предприятия през първите пет години бизнес дейност: подкрепени и контролна група неподкрепени МСП

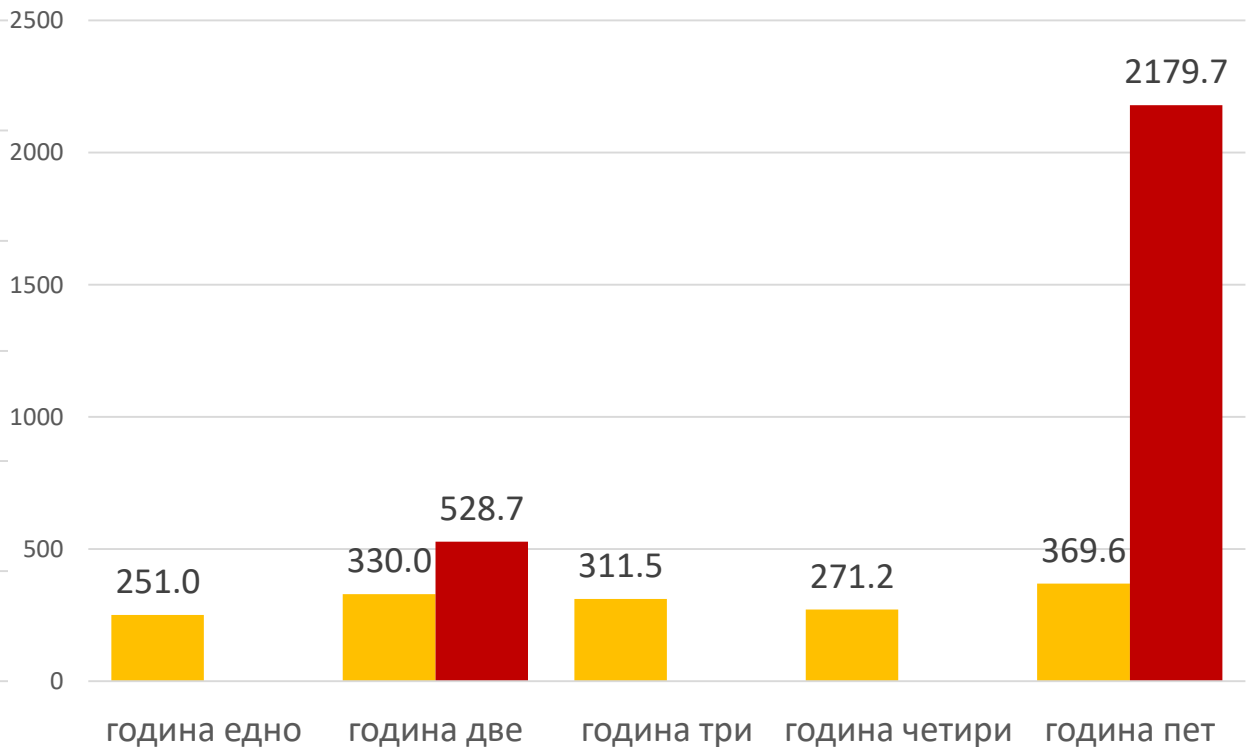
Сравнение между две групи МСП, които започват бизнес дейност в периода 2012-2014 г.:

- подкрепените новостартиращи предприятия, които са получили кредит по ИМСП
- контролна група (случайна извадка) от новостартиращи предприятия

Приходи от дейността (хил.лв.)



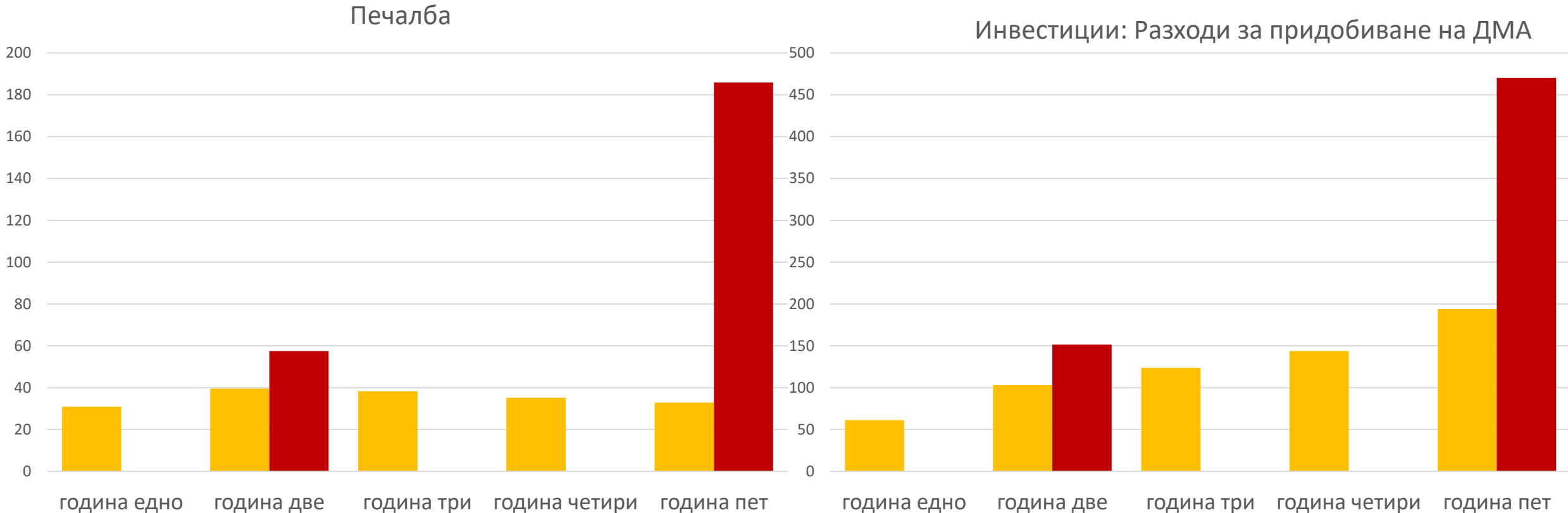
Разходи за дейността



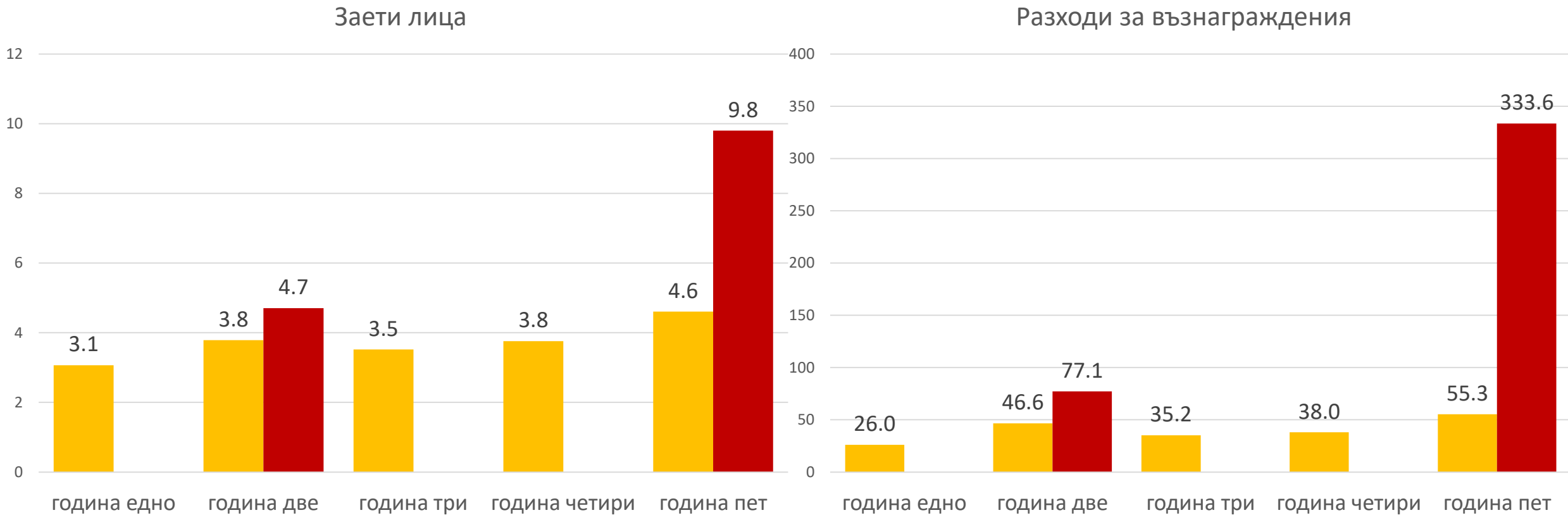
Печалба, инвестиции на **новостартиращите предприятия** през първите пет години бизнес дейност: подкрепени и контролна група неподкрепени МСП

Сравнение между две групи МСП, които започват бизнес дейност в периода 2012-2014 г.:

- подкрепените новостартиращи предприятия, които са получили кредит по ИМСП
- контролна група (случайна извадка) от новостартиращи предприятия



Заети лица и разходи за заплати на новостартиращите предприятия през първите пет години бизнес дейност: подкрепени и контролна група неподкрепени МСП



Ефекти на помощта в зависимост от големината на предприятията

	Микропредприятия		Малки предприятия		Средни предприятия	
	Преди интервенцията (2015)	След интервенцията (2021)	Преди интервенцията (2015)	След интервенцията (2021)	Преди интервенцията (2015)	След интервенцията (2021)
	Средна стойност	Средна стойност	Средна стойност	Средна стойност	Средна стойност	Средна стойност
Персонал (брой)	2.41	3.69	14.63	17.63	64.74	75.51
Общо приходи	528.51	1 267.51	2 226.89	4 185.58	7 632.73	14 210.58
Приходи от обичайната дейност	526.54	1 263.07	2 217.59	4 170.24	7 580.63	14 152.13
Разходи за персонал	64.54	136.63	239.07	476.93	910.46	1 824.18
Печалба преди лихви, данъци и амортизация)	33.77	87.66	172.34	324.09	542.36	1 08.14
Нетна печалба/загуба	29.20	66.57	129.05	223.43	383.17	690.85
Активи	322.28	672.37	1 261.87	2 445.72	5 213.18	10 350.27
Дългосрочни активи	79.82	198.05	424.22	898.68	2 086.87	4 148.75

Процент отговорили на въпроса „До каква степен успяхте да постигнете всяко от изброените благодарение на кредита, който сте получили по ОПИМСП?“





ЕВРОПЕЙСКИ СЪЮЗ
ЕВРОПЕЙСКИ ФОНД
ЗА РЕГИОНАЛНО РАЗВИТИЕ



ОПЕРАТИВНА ПРОГРАМА
ИНОВАЦИИ И
МАЛКИ И СРЕДНИ ПРЕДПРИЯТИЯ



ОПЕРАТИВНА ПРОГРАМА
ИНОВАЦИИ И
КОНКУРЕНТОСПОСОБНОСТ

Благодаря Ви за вниманието!

д-р Радостина Ангелова, „Сигма Метрикс“ ДЗЗД

E: office@globalmetrics.eu

